



Le cursus enneagramme évolutif

Notre programme est structuré par niveaux, formant un cursus professionnel complet et cohérent de **formation à l'enneagramme**. Chaque niveau demande d'avoir acquis les connaissances du niveau précédent.

L'effectif de stagiaires durant les journées en présence est volontairement limité à 12 personnes pour garantir un enseignement interactif de qualité.

Le niveau Technicien, chez soi, à son rythme, en E-Learning

Cette formation vous est proposée sous la forme de modules d'enseignement assisté par ordinateur pour acquérir chez soi, à son rythme, les principaux éléments théoriques de l'enneagramme.

Découvrez les éléments qui font toute la puissance de l'enneagramme (ailes, flèches, sous-types, mécanismes de défense, désintégrations...) et disposez d'une compréhension d'ensemble de toutes ses subtilités.

Profitez aussi de modules sur les types de Jung, l'Analyse Transactionnelle et la Spirale Dynamique pour élargir votre champ de vision, dans la perspective du suivi du niveau de certification Praticien.



Initiation



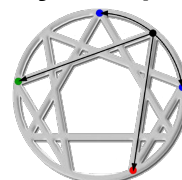
Pour faire un premier tour d'horizon de ce qu'est l'enneagramme

Structure



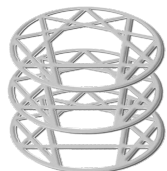
Pour comprendre en profondeur la structure des 9 stratégies de l'enneagramme

Dynamique



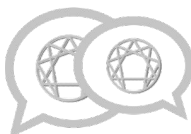
Pour explorer la dynamique de l'enneagramme à travers les « ailes » et les « flèches »

Sous-types



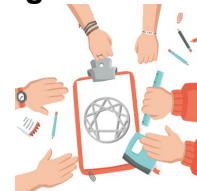
Pour explorer les sous-types de l'enneagramme, éléments complémentaires qui se composent avec les neuf stratégies pour aboutir à un système tout en finesse

Communiquer



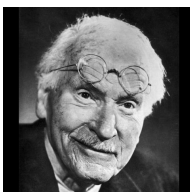
Pour étudier les stratégies de communication et les meilleures façons d'interagir

Agir ensemble



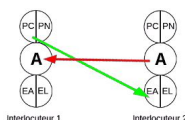
Pour comprendre la dynamique des interactions professionnelles avec l'enneagramme

Typologie de Jung



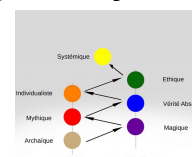
Pour découvrir la typologie de Jung, utilisée en particulier dans le MBTI, pour la confronter à l'enneagramme durant le niveau Praticien

Analyse Transactionnelle



Pour découvrir les éléments majeurs de l'Analyse Transactionnelle pour mieux communiquer en les potentialisant avec l'enneagramme durant le niveau Praticien

Spirale Dynamique



Pour découvrir les différents niveaux de visions du monde, et leurs conséquences sur les modèles d'organisation collective, afin d'accéder à une vision systémique des organisations

La certification de Praticien en Ennéagramme Evolutif

Pour approfondir votre connaissance de l'ennéagramme, explorez son utilisation dans les contextes de la vie courante à travers les trois thématiques majeures de la communication, du travail et de la croissance personnelle.

Découvrez également comment l'ennéagramme peut être mis en lien avec d'autres approches (Types de Jung, Analyse Transactionnelle, Spirale Dynamique) pour avoir une perception beaucoup plus fine de la psychostructure des individus.

La formation certifiante de Praticien en Ennéagramme Evolutif se compose de 4 modules indépendants de 2 jours chacun, qui peuvent être suivis à votre rythme. La certification est obtenue après avoir suivi avec assiduité les 4 modules et réalisé chez soi un travail d'analyse de films. L'inscription à tout module du niveau Praticien suppose d'avoir au préalable suivi le Pack Technicien.



Communiquer (2 jours)



Comment utiliser l'ennéagramme dans ses rapports aux autres afin de comprendre la dynamique de communication de son interlocuteur pour pouvoir s'y adapter. Ce module est l'occasion de confronter vos acquis théoriques à la réalité du terrain, à travers de nombreux exercices en groupe ou en binôme.

Agir Ensemble (2 jours)



Comment utiliser au mieux l'ennéagramme dans les situations visant à se coordonner pour réaliser ensemble un objectif commun : entreprise, association, projet commun. Ce module est l'occasion de confronter vos acquis théoriques à la réalité du terrain, à travers de nombreux exercices en groupe ou en binôme.

Psychostructure (2 jours)



L'ennéagramme est un système riche et subtil de compréhension d'une partie du fonctionnement de l'être humain. Combiné à d'autres approches, il permet une appréhension plus globale de l'individu. Ce module ouvre à une vision plus large de la psyché humaine en tissant des liens entre les approches.

Ennéagramme des Processus (2 jours)



Pour savoir construire et utiliser l'ennéagramme des processus, outil privilégié de compréhension de tout processus évolutif dans sa globalité et le mettre au service du développement de nos potentiels, qui est une vision complémentaire à l'ennéagramme des personnalités lui restituant toute sa puissance.



La certification de Maître-Praticien en Ennéagramme Evolutif

Pour maîtriser toute la subtilité de l'ennéagramme (croissance personnelle, activités professionnelles impliquant une dimension relationnelle), vivez un voyage menant au plus profond du fonctionnement de la psyché humaine, dans le cadre de l'approche définie par l'ennéagramme évolutif.

A travers le modèle dégagée par notre approche, allez bien au-delà de l'ennéagramme tel qu'on le transmet en général. L'ennéagramme des processus, découvert durant le niveau praticien, est ici un pilier central des enseignements délivrés.

La formation certifiante de Maître-Praticien en Ennéagramme Evolutif est un processus indissociable composé de 2 séquences de 4 jours qui peuvent être consécutives (intensif d'été) ou séparées d'un temps de pause. La certification est obtenue, après avoir suivi le processus des 8 jours, sur la base d'un mémoire de fin d'études à rendre dans les 6 mois suivant la fin de la formation.

L'inscription au niveau Maître-Praticien suppose d'avoir au préalable suivi le niveau Praticien. Pour ceux qui visent ensuite à devenir thérapeute, une formation métier dont le Maître praticien est un prérequis, vous ouvrant à la certification de Praticien en Accompagnement Relationnel Systémique, vous est proposée.



Première partie – Mental (4 jours)

Nourrissez votre mental en affinant votre carte avec les clefs profondes de compréhension de l'ennéagramme

Dans cette première partie, vous approfondissez les éléments de structure liés à l'ennéagramme pour appréhender toute l'étendue de la finesse qu'il apporte.

Au programme :

- Structure de la psyché. Approche intégrale. Niveaux logiques de Dilts. Alignement de niveaux. Recadrage.
- Rôles et scénarios familiaux. Blessures. Psychogénèse des profils. Psychopathologies.
- Processus du changement. Transfert et contre-transfert. - Les pièges pour l'accompagnant. Modes de gestion des émotions. Portes de compensation.
- Cycle de réalisation. Familles de scénarios. Systèmes de croyances par profil. Changement de croyance. Processus du deuil.



Deuxième partie – Corporel (4 jours)

Nourrissez votre émotionnel et votre instinctif en contactant vos ressentis et la dimension subjective de l'ennéagramme

Dans cette seconde partie, vous abordez les notions les plus subtiles de l'ennéagramme, indissociables d'une expérience vécue avec le groupe.

Au programme :

- Perceptions du monde et défis de croissance. Contrepassions. Perceptions du temps. Ombres.
- Utilisation des Idées Supérieures. Identités de fixation. Réintégration des identités de fixation.
- Constellation enneagrammique
- Utilisation des archétypes. Voyage du Héros. Synchronisation avancée.



Nos engagements

- RESPECT DE L'INDIVIDU**
Respecter l'intégrité et les valeurs propres à chaque individu et proposer un enseignement respectueux de son modèle du monde. Transmettre un savoir-faire et non proposer une école de pensée.
- AUTONOMIE ET RESPONSABILITÉ**
Conduire chaque stagiaire vers une autonomie et une responsabilisation quant à l'appropriation des techniques que nous enseignons.
- SECRET PROFESSIONNEL**
Tenus aux règles usuelles du secret professionnel, tous les éléments d'ordre privé qui pourront être amenés à être échangés lors des sessions de formation resteront strictement confidentiels.
- COMPÉTENCE PROFESSIONNELLE ET PERFECTIONNEMENT**
Veiller en permanence à rester informés des recherches et du développement scientifique dans le champ des disciplines que nous enseignons.

Un véritable voyage à la rencontre de soi

Une formation passionnante avec de la matière et dispensée de manière ludique j'adore. L'ambiance est à la fois décontractée et studieuse, on ne s'ennuie à aucun moment. Très envie de continuer le reste du processus, c'est une formation utile et enrichissante.

Delphine
Thérapeute

Laurent
Psychologue

Grâce à l'ennéagramme j'ai découvert beaucoup de choses sur moi, mon fonctionnement, et aussi comment interagir avec les autres. Je peux dire que chaque fois que je suis revenu d'un module les choses n'étaient plus comme avant mon arrivé. Cet outil me sert beaucoup dans l'exercice de mon métier.

Un cursus passionnant et bien établi ! Jean-Philippe nous fait le cadeau de ses recherches approfondies sur le sujet en nous concoctant un mélange savoureux, et beaucoup d'exercices concrets... et le cadeau suprême est sa simplicité, sa gentillesse et son humanisme ! Chaque stage m'a apporté un nouvel enrichissement personnel, de nouveaux éclairages de compréhension sur moi-même et les autres.

Christiane
Chargée de missions

Marie-Antoinette
Retraitée

Déjà sensibilisée au symbole de l'Ennéagramme par de multiples lectures, ce cursus m'a permis, entre autres, d'approfondir mes connaissances et de les enrichir, notamment par la pratique, au cours des nombreux exercices proposés. Cette formation s'adresse à tous quels que soient l'âge, le sexe, le niveau d'instruction ou la catégorie sociale, un seul pré-requis : l'envie de partir honnêtement à la découverte de soi, des autres, du monde qui nous entoure...

Retrouvez-nous sur



09 51 05 86 45 | contact@enneagramme-envolutif.com

<https://www.enneagramme-envolutif.com/>